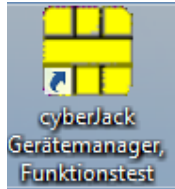


Zugriff auf den Chipkartenleser nicht möglich....

Wird ein solcher Fehler gemeldet, liegt es oftmals an der Verbindung des Chipkartenlesers mit dem Rechner. Um dies zu testen, muss man die Software verlassen und in den Gerätemanager des Kartenlesers wechseln.

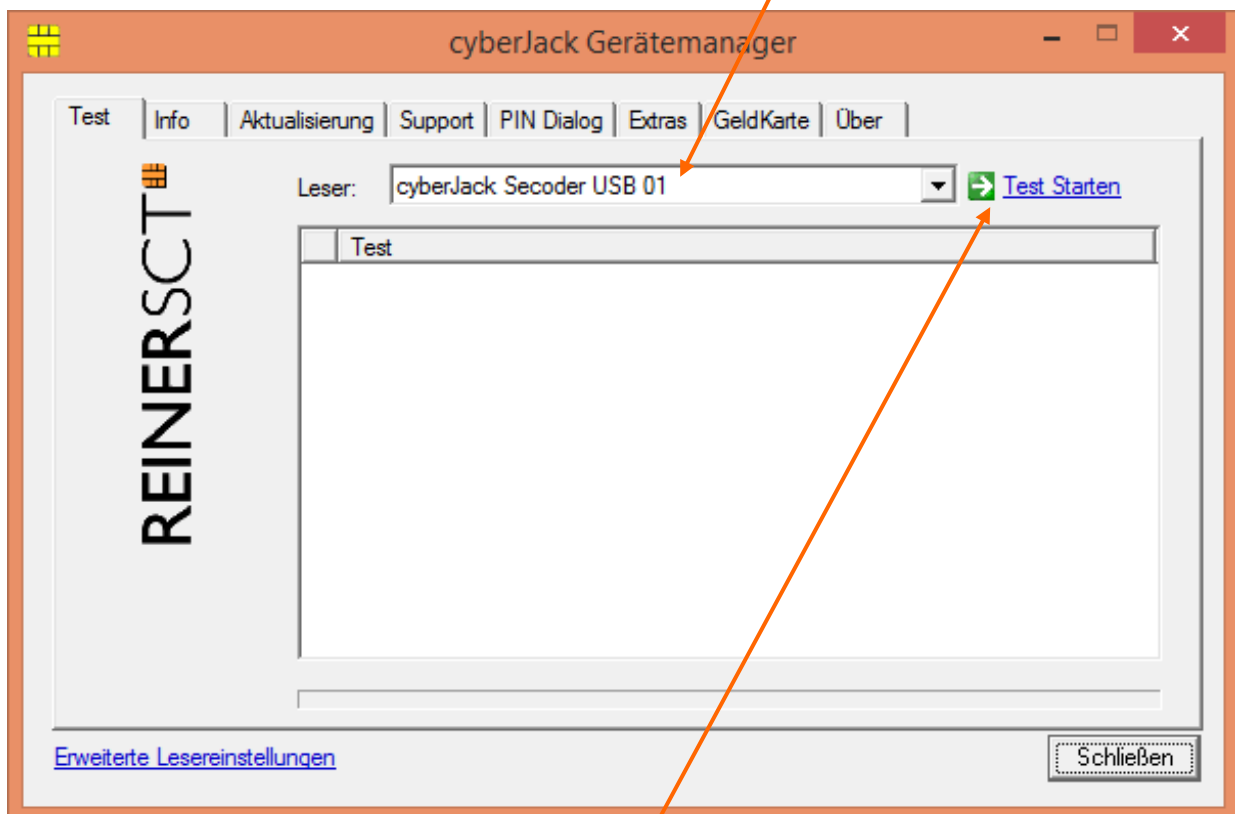
In der Regel befindet sich auf dem Desktop eine Verknüpfung zum cyberJack Gerätemanager.



Sollte dies nicht der Fall sein, findet man den Gerätemanager über *Start–Alle Programme* (Windows 7) bzw. *Start–Alle Apps* (Windows 10) im Ordner REINER SCT.

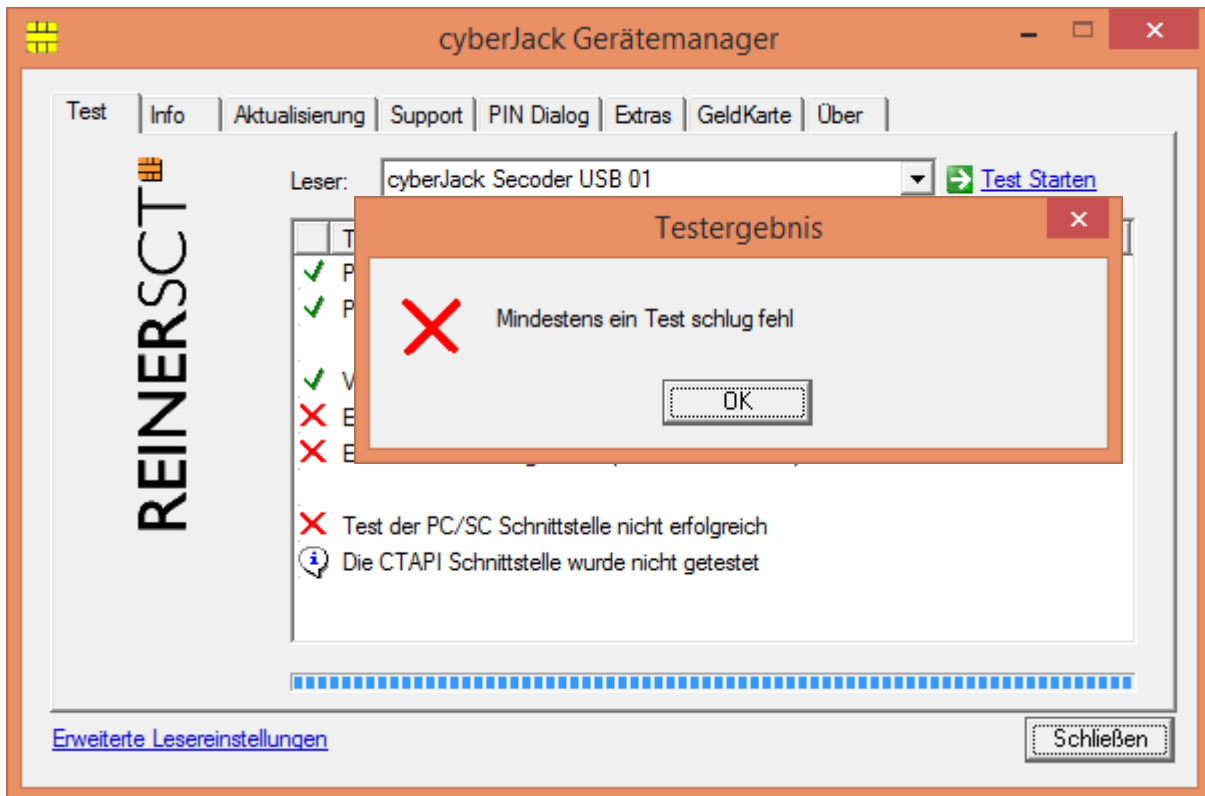
Nach Starten des Programms öffnet sich das folgende Fenster:

Hier bitte zunächst kontrollieren, ob – und wenn ja – der richtige Lesertyp angezeigt wird. wird.

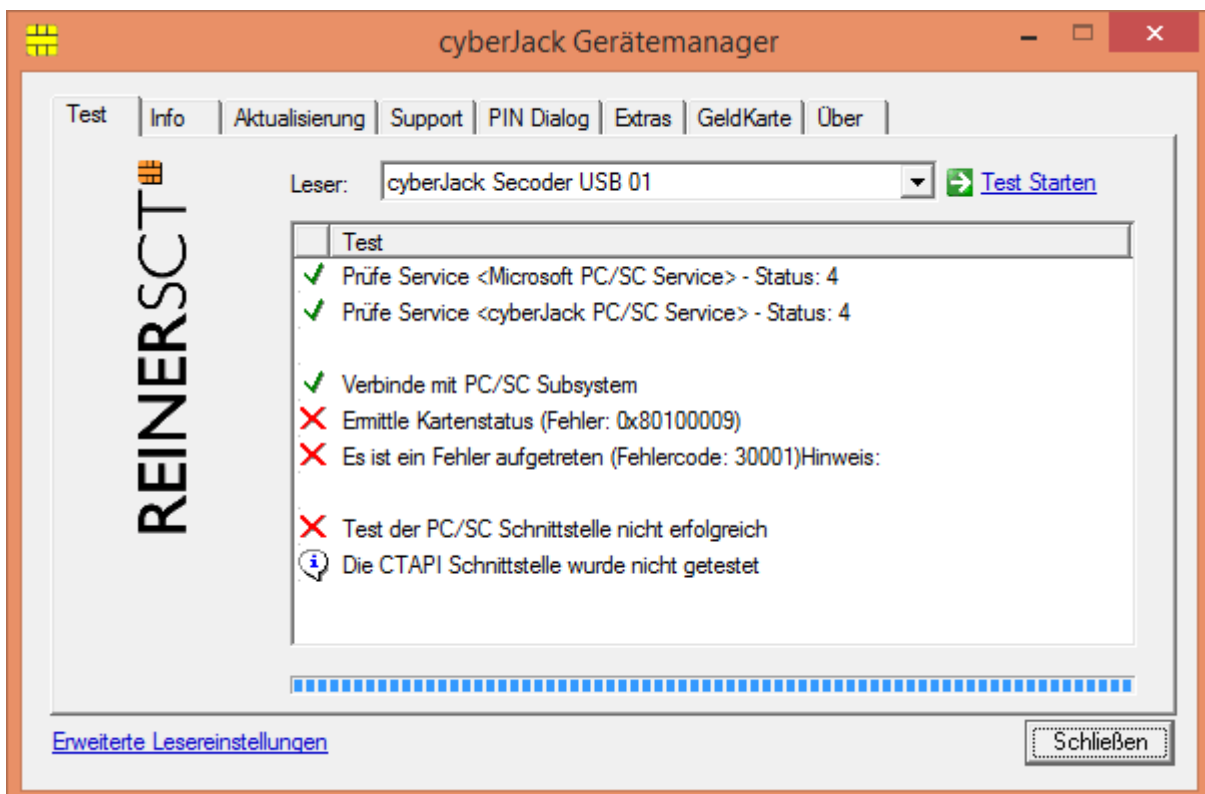


Dann die Karte in den Leser einführen und den Link „Test Starten“ anklicken.

Das System prüft nun den Zugriff auf den Kartenleser und weist Fehler wie folgt aus:

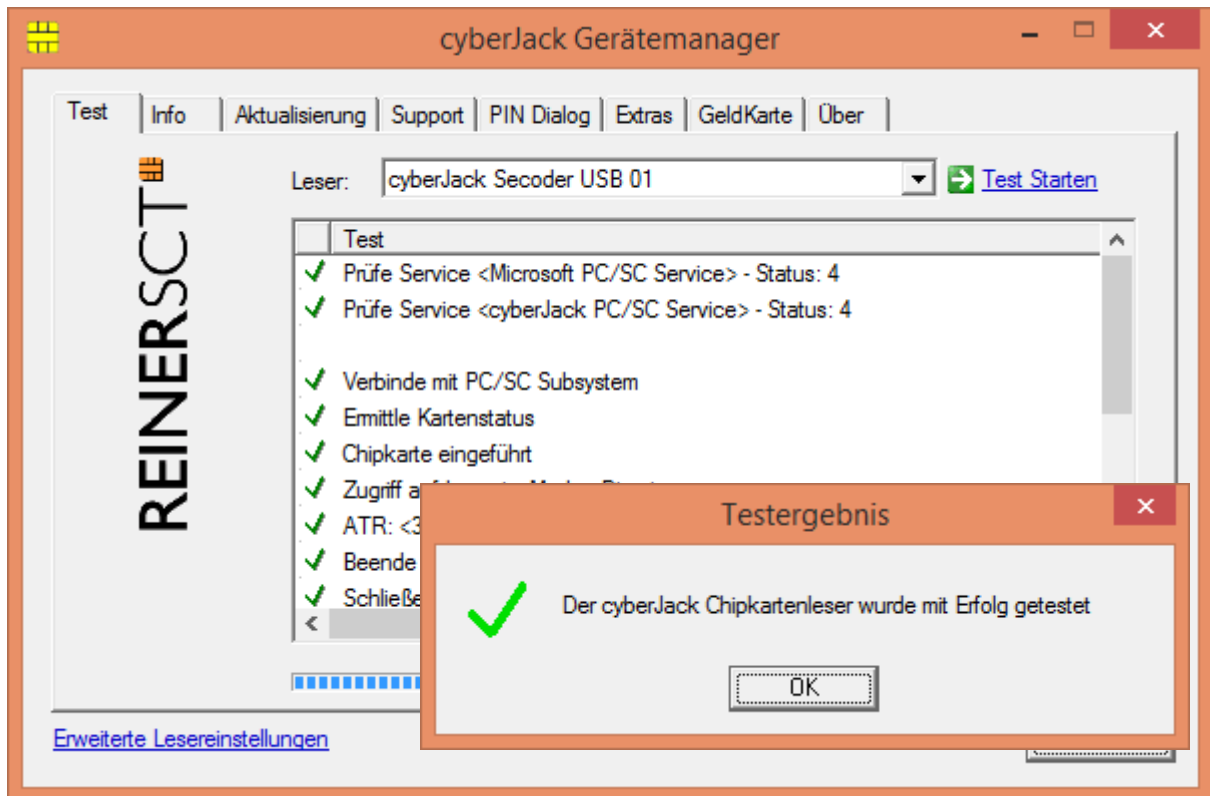


Das Fenster des Testergebnisses bitte schließen. Anhand der roten X kann man sehen, wodurch die Fehlermeldung verursacht wird.



„Test der PC/SC Schnittstelle nicht erfolgreich“ bedeutet, dass die Verbindung zur USB-Schnittstelle unterbrochen ist.

In diesem Fall bitte zunächst die Kabelverbindungen und Anschlüsse prüfen. Ggf. den Kartenleser einmal aus- und wieder einstecken, den Rechner neu starten und dann den Testlauf nochmals wiederholen. Tritt der Fehler wieder auf, den Leser in einer anderen USB-Buchse einstecken, den Rechner neu starten und den Test anstoßen.



Wenn das System diese Meldung anzeigt, kann der Gerätemanager geschlossen und in die Software gewechselt werden. Es kann wieder auf den Kartenleser zugegriffen werden.

Ist ein Zugriff nach wie vor nicht möglich, setzen Sie sich bitte mit uns in Verbindung.